

Redovisning

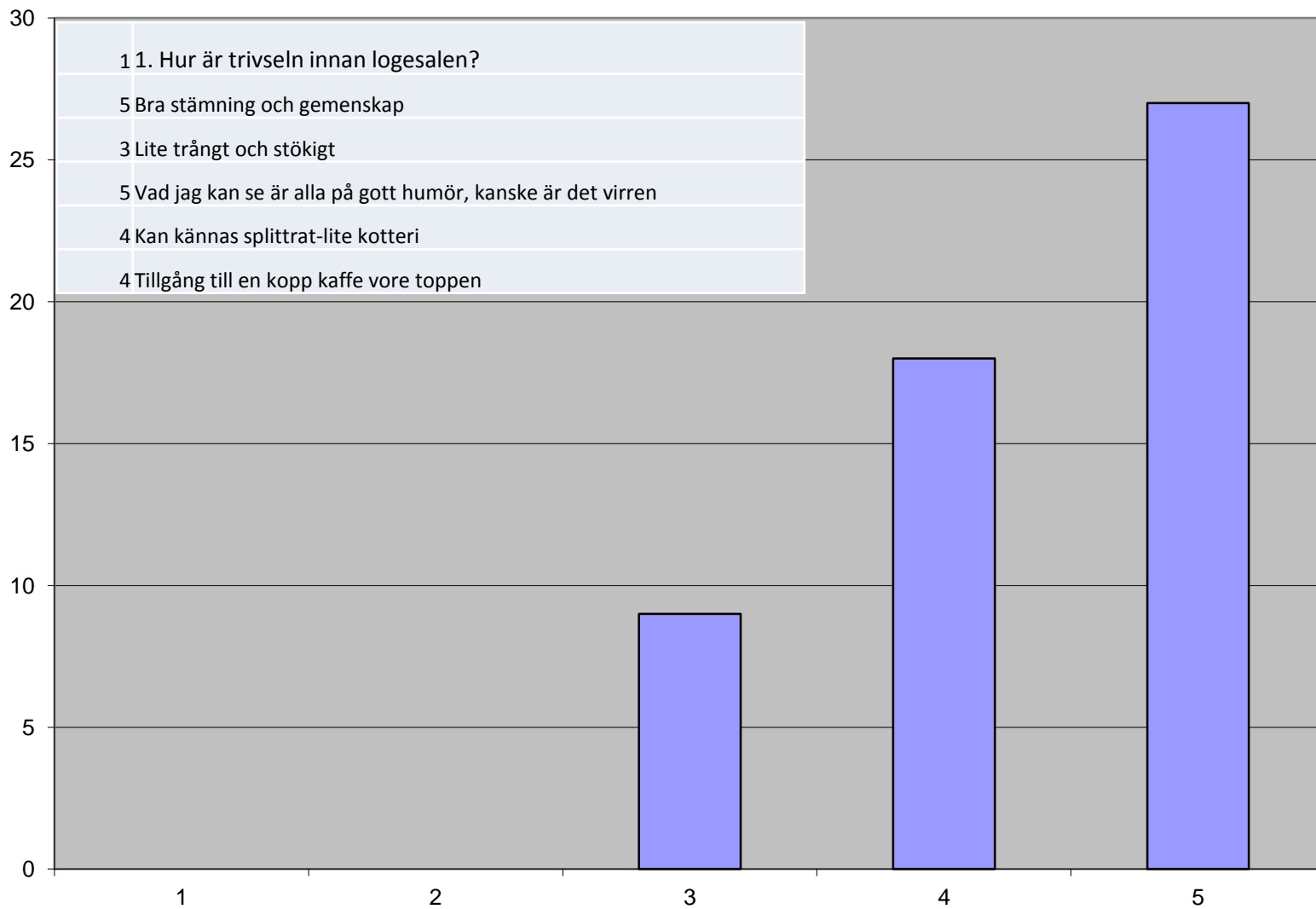
TMU-enkäten 2012 Br. Logen 80

Gustav Fröding

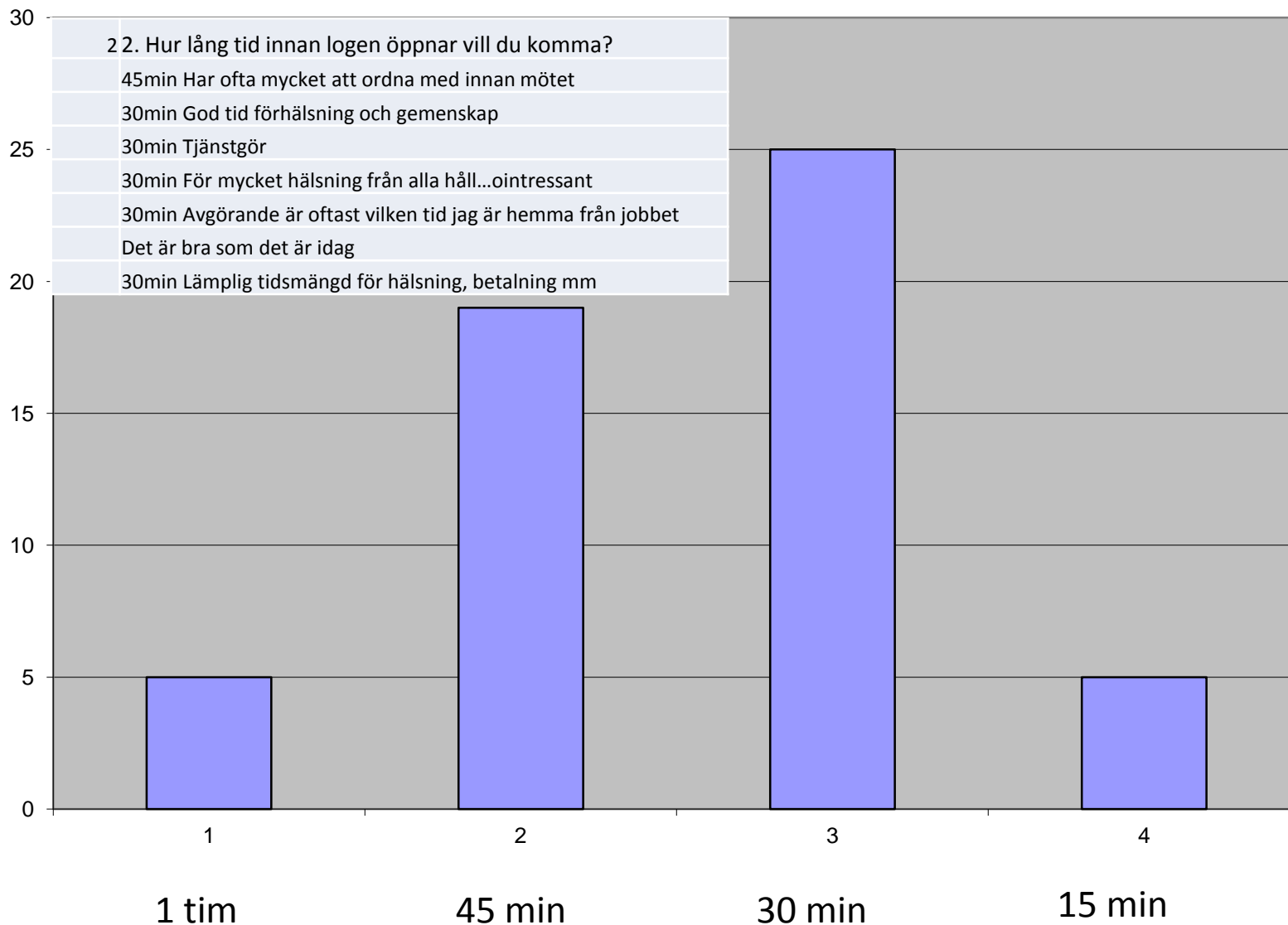
- Redovisning av enkäten
- Grupparbete
- Sammanfattning av grupparbetena
- övrigt

Fråga 1

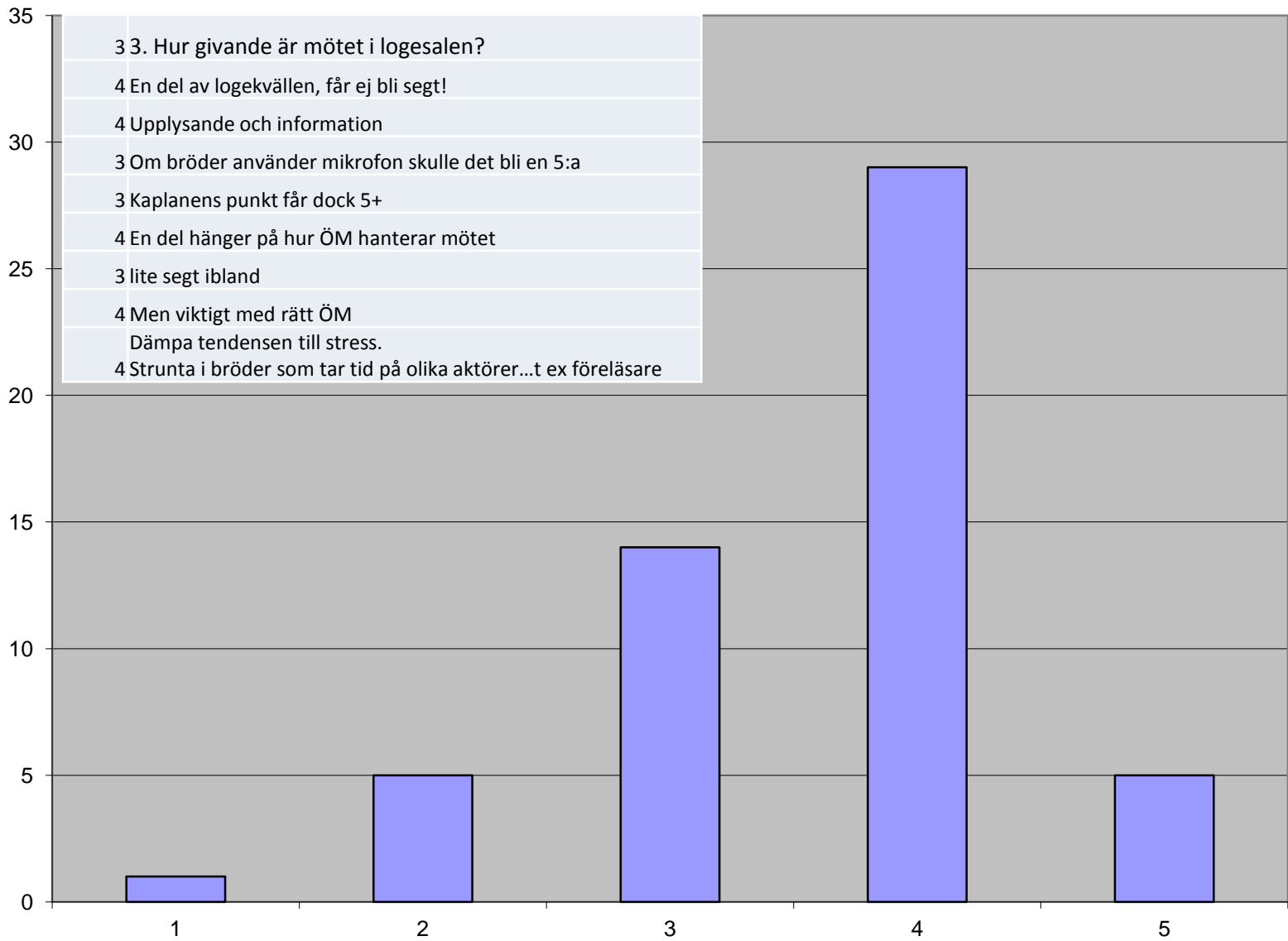
Hur är trivseln innan logesalen? Snitt=4,3



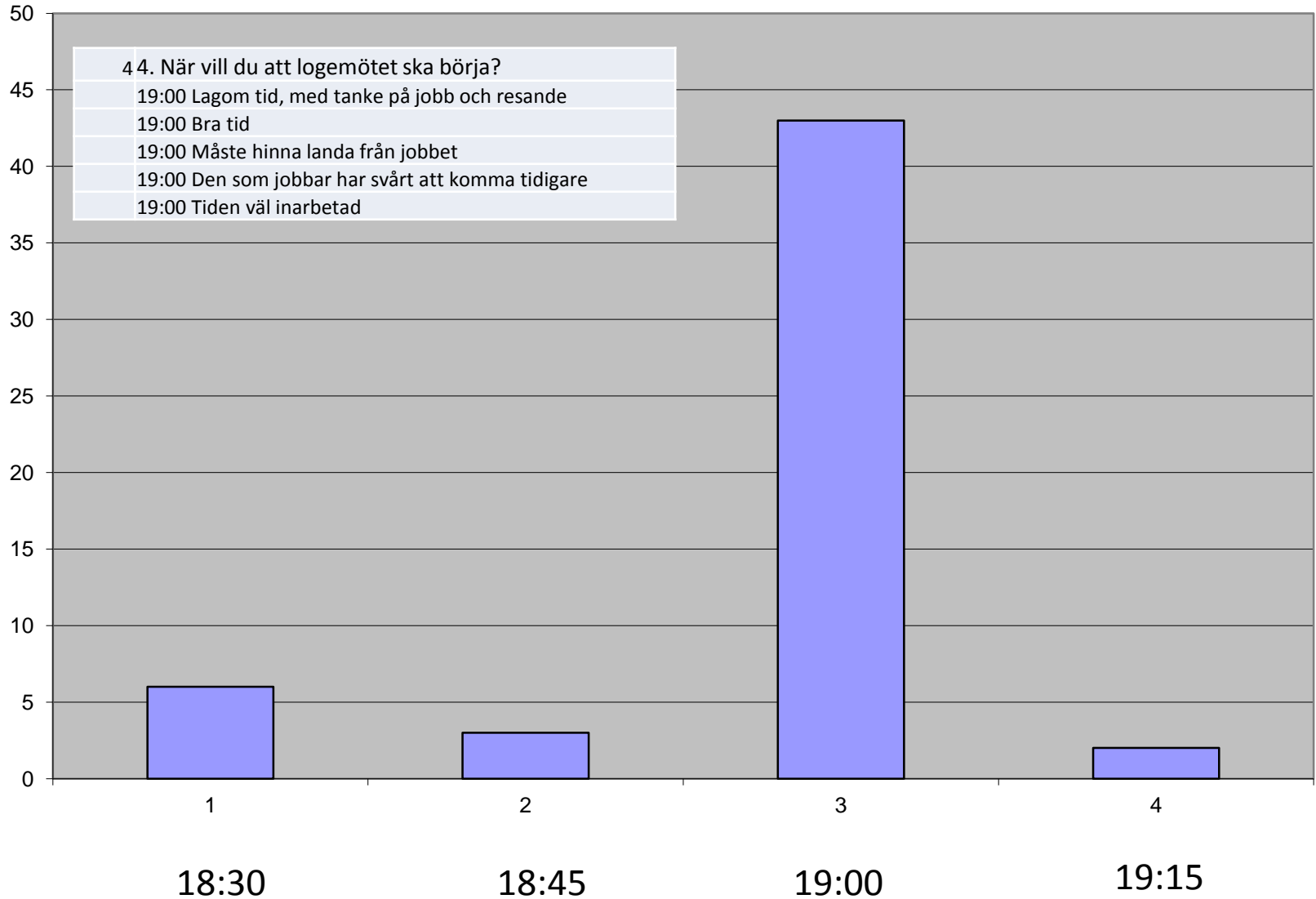
Fråga 2 Hur lång tid innan logen öppnar vill du komma? Snitt 37min



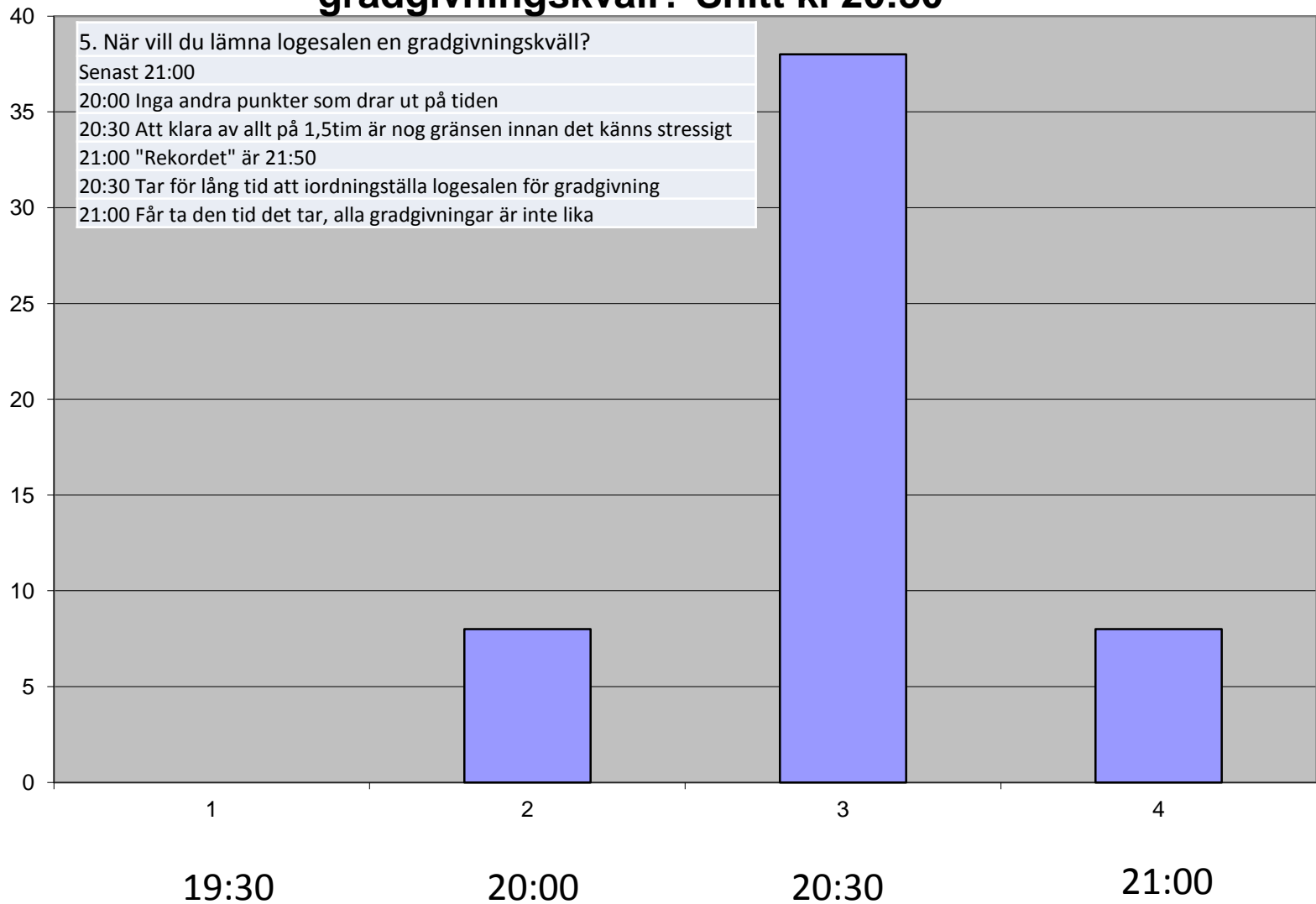
Fråga 3 Hur givande är mötet i logesalen? Snitt 3,6



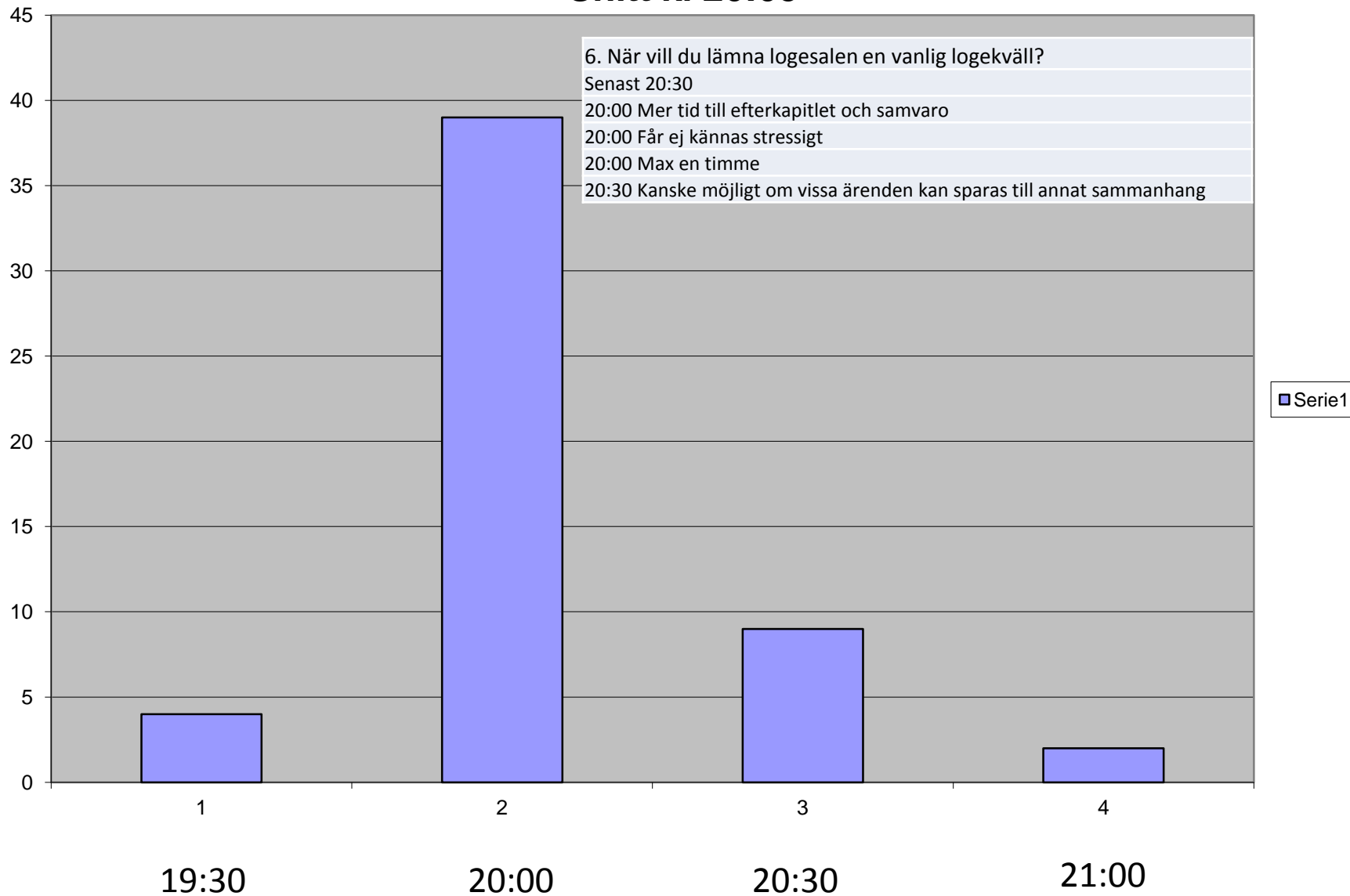
Fråga 4 När vill du att logemötet ska börja? Snitt kl 18:56



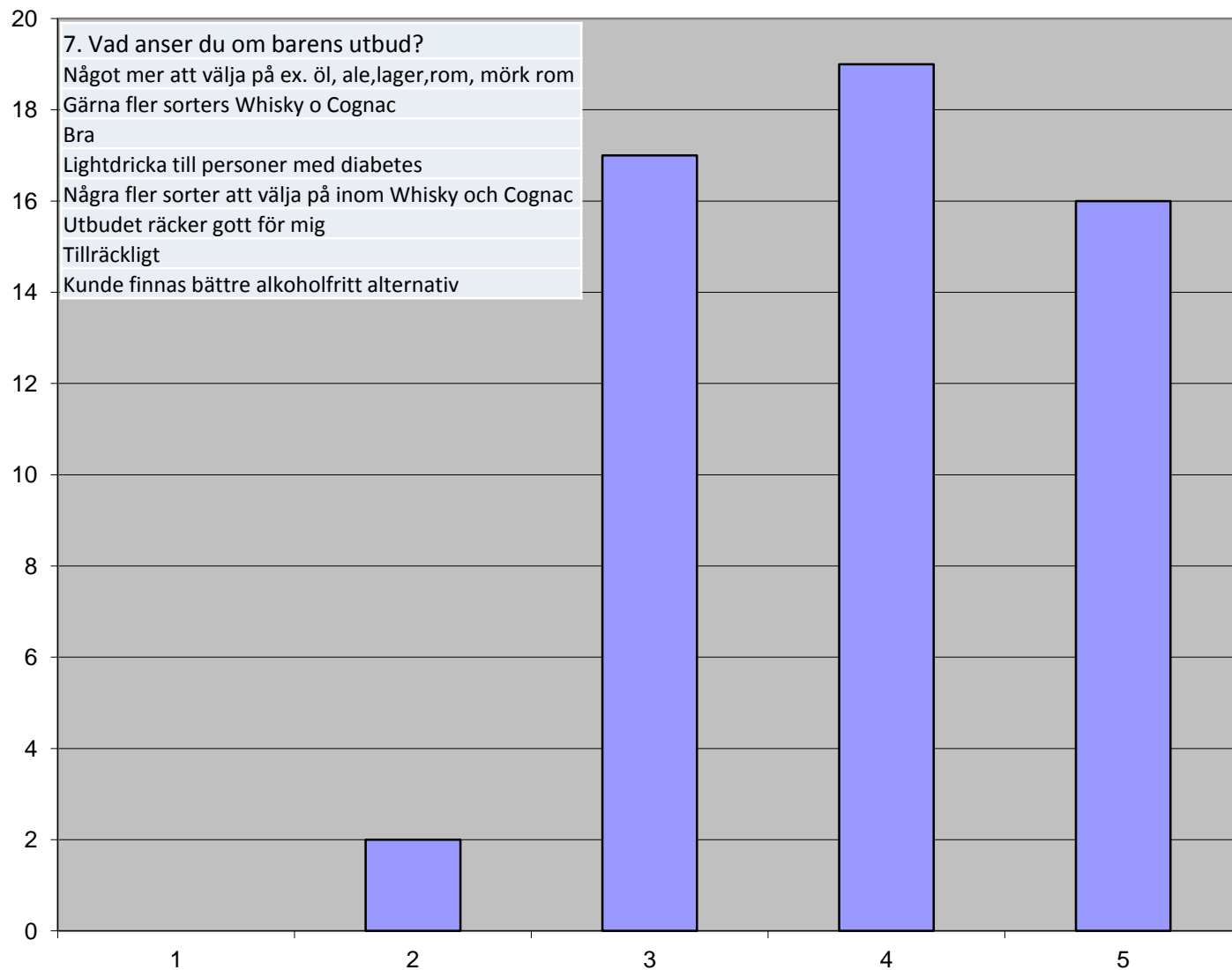
Fråga 5 När vill du lämna logesalen en gradgivningskväll? Snitt kl 20:30



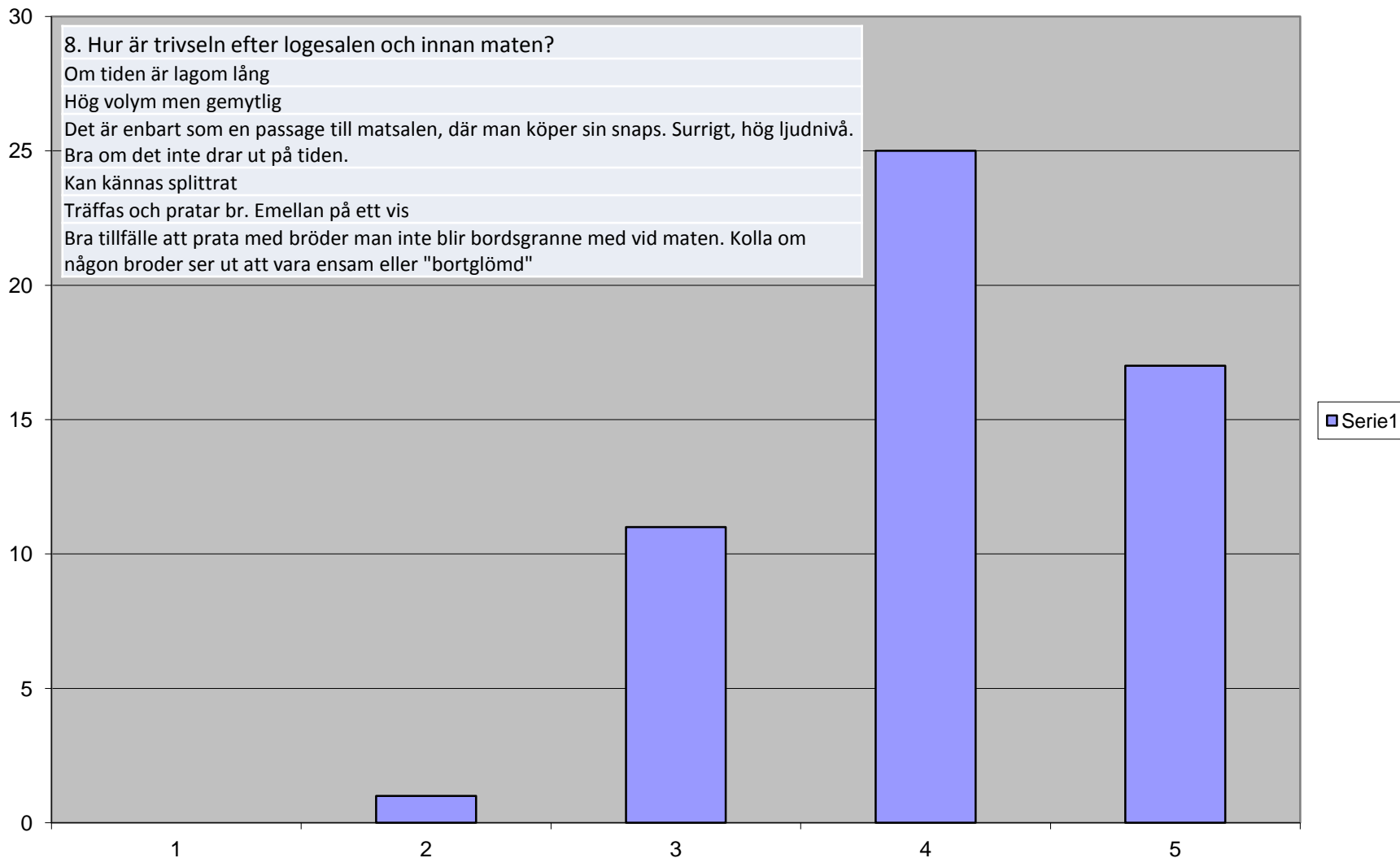
Fråga 6 När vill du lämna logesalen en vanlig logekväll? Snitt kl 20:05



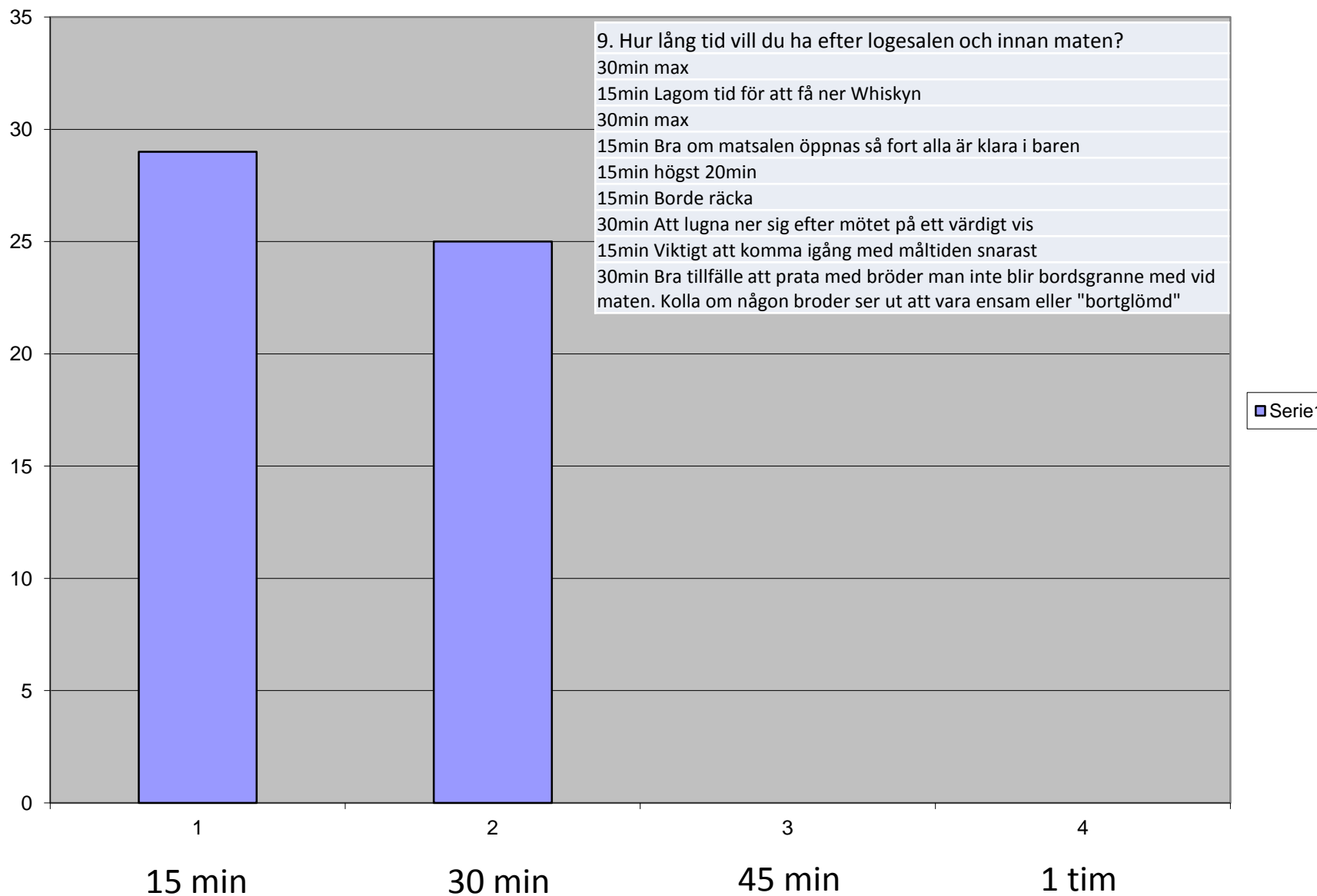
Fråga 7 Vad anser du om barens utbud? Snitt 3,9



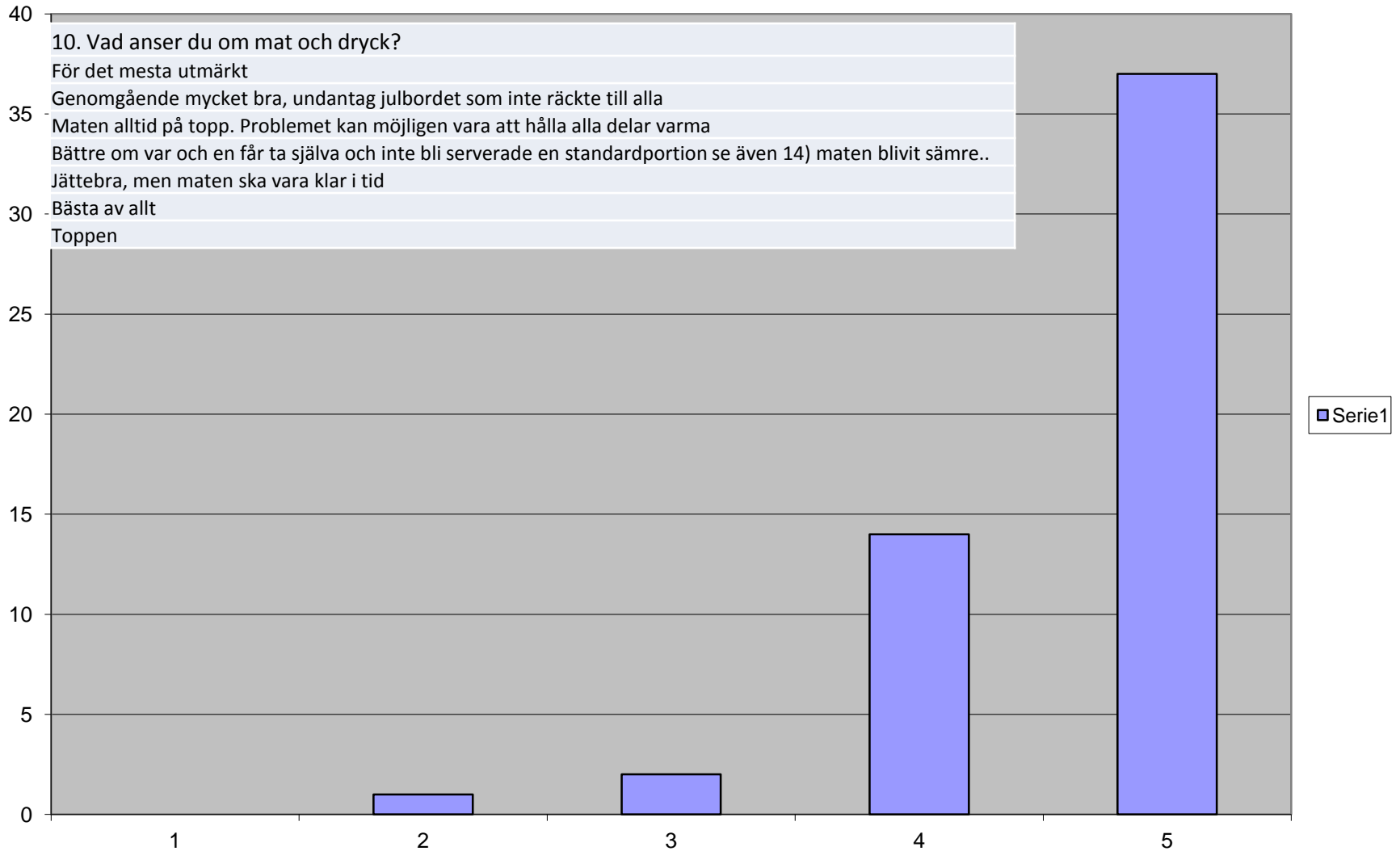
Fråga 8 Hur är trivseln efter logesalen och innan maten? Snitt 4,1



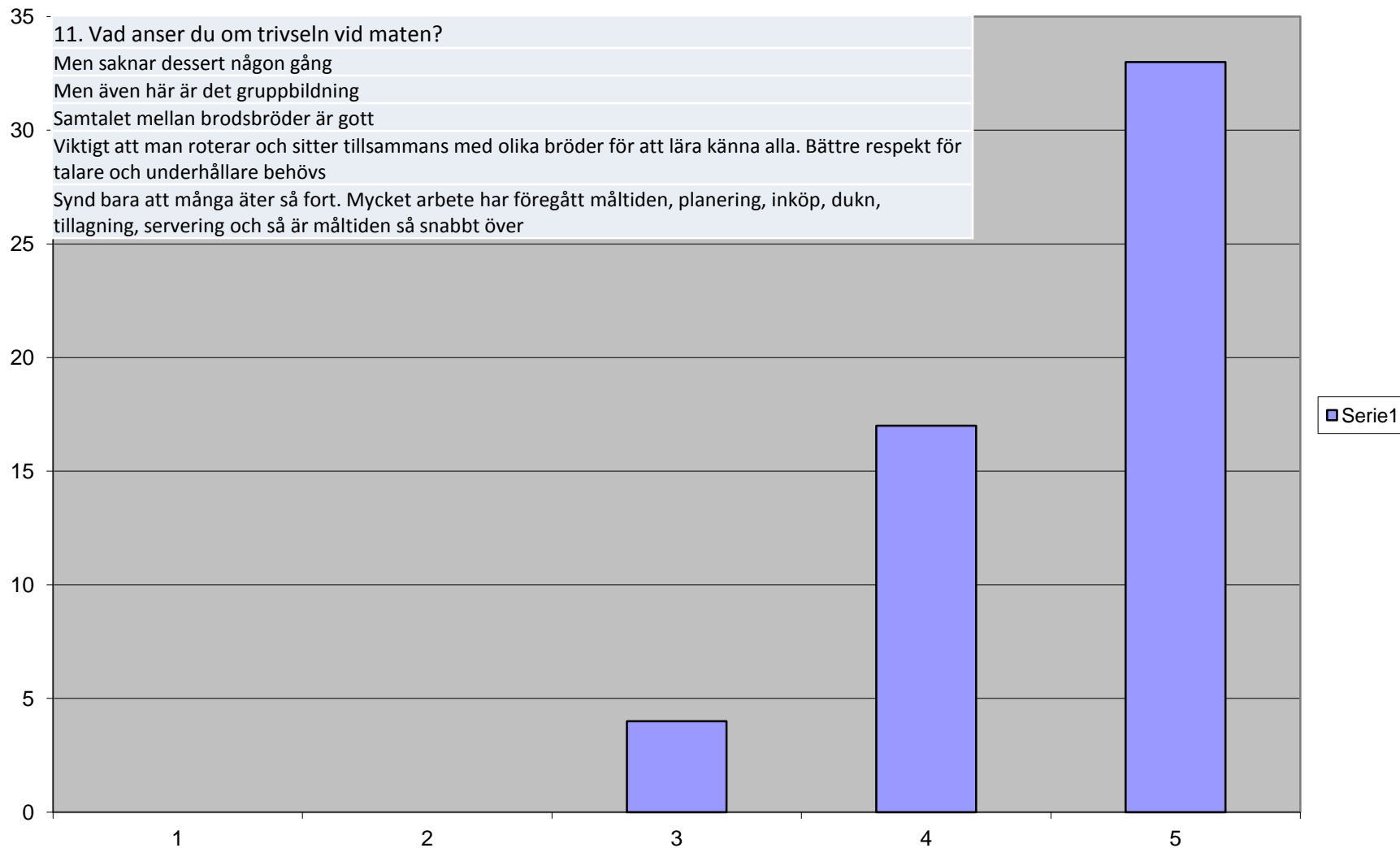
Fråga 9 Hur lång tid vill du ha efter logesalen och innan maten? Snitt 22min



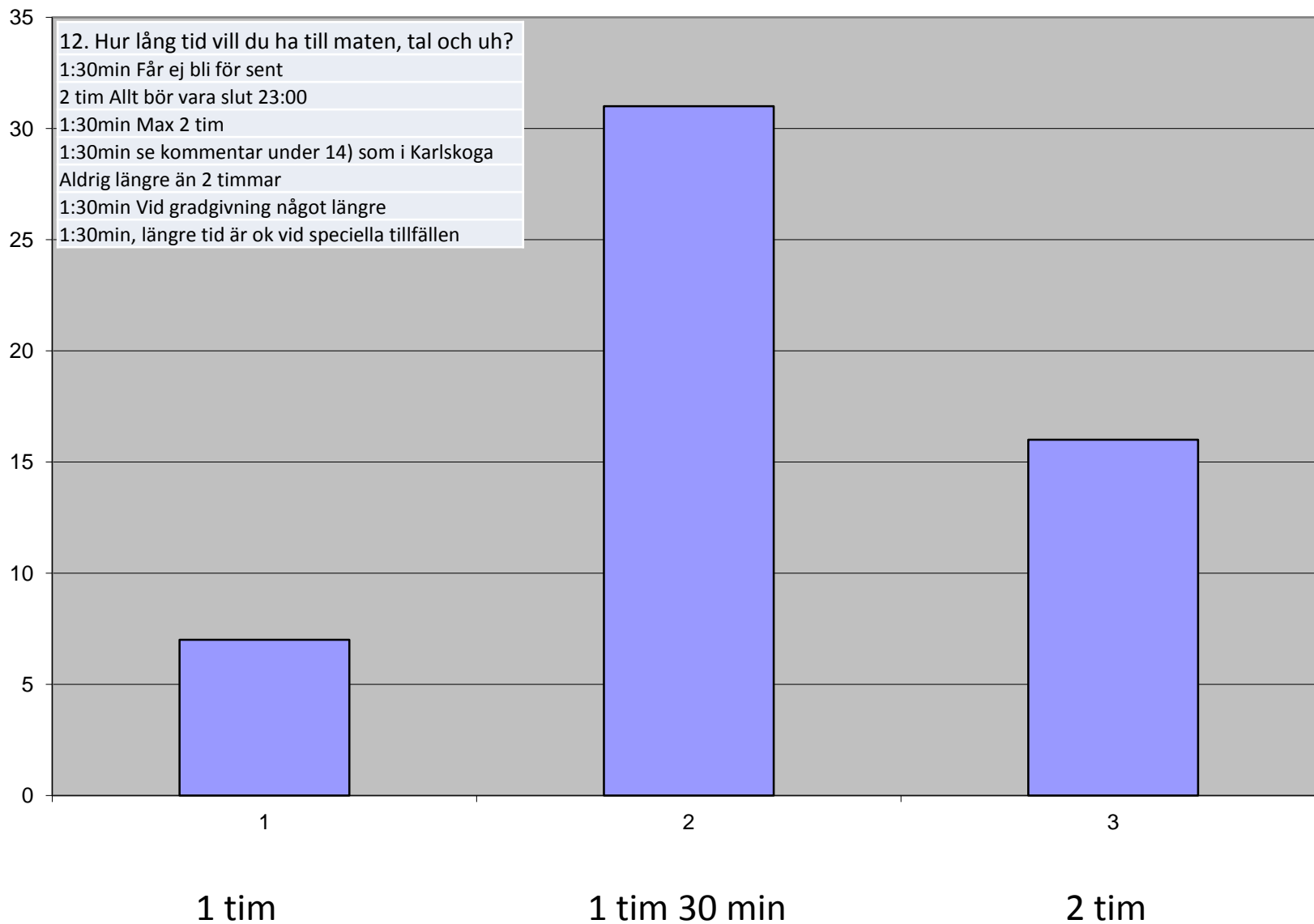
Fråga 10 Vad anser du om mat och dryck? Snitt 4,6



Fråga 11 Vad anser du om trivseln vid maten? Snitt 4,5



Fråga 12 Hur lång tid vill du ha till maten, tal och underhållning? Snitt 95min



Fråga 13 Vilket/vilka möten brukar du gå på?

